

---

# Informatik an der Ruprecht-Karls-Universität Heidelberg

<http://www.informatik.uni-heidelberg.de/>



# Heidelberg

---

Heidelberg ist eine der am häufigsten besuchten Städte Deutschlands

Außer durch sein Schloss und seine malerische Umgebung weist sich Heidelberg auch durch seine internationale Wissenschaft aus



Population:

1439: 5.200

2014: ca. 154.700

Fläche: 108,83 km<sup>2</sup>

# Universität

---

Gegründet 1386 ist die Universität Heidelberg die älteste Universität Deutschlands

- Etwa 30.900 Studierende (WS 2014)
- Jahresetat 647,9 Mio €

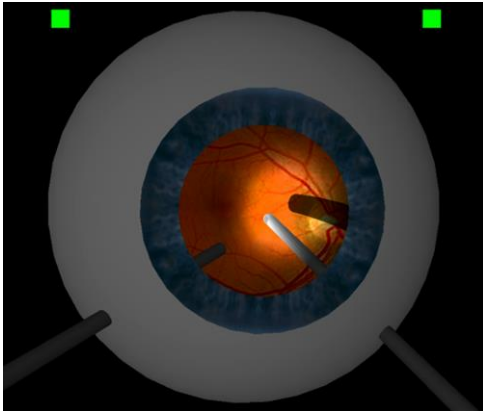
Das Motto der Universität lautet:  
„Dem lebendigen Geist“

Seit 2007 eine der deutschen Eliteuniversitäten

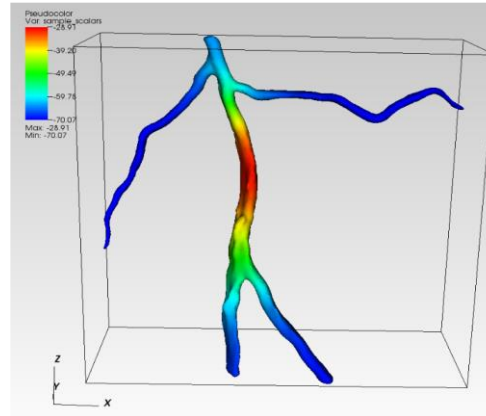


# Forschungsschwerpunkte der Universität Heidelberg

---



Medizin



Biologie



Physik



Astronomie

... sowie viele weitere  
Natur- und Geisteswissenschaften!

# Die Struktur der Universität (vereinfacht)

---

Zentrale Universitäts-Verwaltung (ZUV)

Fakultäten

Fakultät für  
Mathematik  
und  
Informatik

Fakultät für  
Physik und  
Astronomie

Fakultät für ...

Zentrale  
Institute

z.B. IWR,  
ZITI

- **Fakultäten** fassen Wissenschaften zu einer Verwaltungseinheit zusammen und bestehen aus **Instituten**

# Fakultät für Mathematik und Informatik

---

Unsere Fakultät hat drei Institute

- **Institut für Informatik (IfI)**
  - **Mathematisches Institut**
  - **Institut für Angewandte Mathematik**
- 
- Das **Institut für Informatik** betreibt Lehre und Forschung vor allem in der Theoretischen und Praktischen Informatik
  
  - Die beiden mathematischen Institute übernehmen die Mathematikausbildung der Studierenden der Informatik

# Die Lehrenden der Informatik

---



# Lehre der Informatik - Institutionen

---

An der Lehre der Informatik sind beteiligt ...

- **Institut für Informatik (IfI)**  
der Fakultät für Mathematik und Informatik
  - <http://www.ifi.uni-heidelberg.de>
  
- **Institut für Technische Informatik (ZITI)**  
der Fakultät für Physik und Astronomie
  - [www.ziti.uni-heidelberg.de](http://www.ziti.uni-heidelberg.de)
  
- **Interdisziplinäres Zentrum für  
Wissenschaftliches Rechnen (IWR)**
  - Primär Fakultät für Mathematik/Informatik und  
Fakultät für Physik und Astronomie
  - [www.iwr.uni-heidelberg.de](http://www.iwr.uni-heidelberg.de)



# Institut für Informatik (IfI)



- Entstanden in 2001, deckt die Kerninformatik ab
- Ab März 2016 in Mathematikon, INF 205



Barbara Paech:  
Software Engineering



Artur Andrzejak:  
Parallele und Verteilte Systeme



Michael Gertz:  
Datenbanksysteme



Gerhard Reinelt:  
Diskrete und Kombinatorische Optimierung



Klaus Ambos-Spies:  
Mathematische Logik und Theoretische Informatik



Björn Ommer:  
Computer Vision



Peter Bastian:  
Wissenschaftliches Rechnen



Hans Georg Bock:  
Simulation und Optimierung

„Assoziiert“

# Institut für Technische Informatik (ZITI)

---

- Entstanden 2007 durch eine Umstrukturierung an den Universitäten Mannheim und Heidelberg
- Die Forschungsgruppen des ZITI sind derzeit noch teilweise räumlich in Mannheim untergebracht
- Lehre und Forschung in den Bereichen der Technischen Informatik



# Interdisziplinäres Zentrum für Wissenschaftliches Rechnen (IWR)

---

- Lehre und Forschung in den Bereichen der Angewandten Informatik, z.B.
  - Mathematische Modellierung
  - Bildanalyse (HCI)
  - ...
  
- Räumlich im Mathematikon, INF 205
- HCI ist im Mathematikon Teil B
  - Berliner Str. 43, 69120 Heidelberg

# Näheres zur Forschung

---

- Jedes Wintersemester in der **ersten Woche** Vorstellung aller Gruppen
  
- Webseiten Forschung
  - <http://www.informatik.uni-heidelberg.de/forschung.html>
  
- Webseiten der Arbeitsgruppen
  - <http://www.informatik.uni-heidelberg.de/forschung/arbeitsgruppen>